

Характеристика

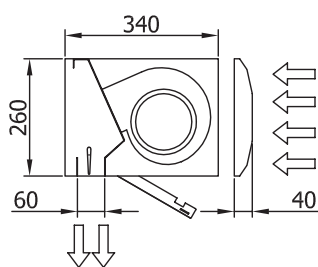


- Разработаны специально для дверей холодильных камер и морозильников.
- Корпус изготовлен из оцинкованной стали, покрашенной белой (RAL 9016) эпоксидно-полиэстровой эмалью, являющейся стандартной. Другие цвета или корпус из нержавеющей стали по запросу.
- Малошумный радиальный вентилятор двухстороннего всасывания с двигателем с внешним ротором. Мотор с теплозащитой, пятискоростной.
- Перфорированная решетка с большой абсорбирующей поверхностью для минимизации падения давления воздуха. Фильтр не нужен.
- Также производится микроперфорированная наружная решетка, более изящная, для дверей административных зданий, где не нужен обогрев.
- Анодированные, алюминиевые, профилированные жалюзи, которые изменяют угол наклона от 0 до 150 с каждой стороны.
- Панель управления и телефонный кабель с быстроразъемным соединением типа RJ45 (Plug & Play). По запросу: интерфейс для соединения с BMS.

Техническое описание

Модель	Поток воздуха м³/ч	Без нагрева, только вентиляция	Мощность	Ток	Уровень шума	Вес kg
			вентилятора 230V-50Hz кВт	вентилятора 230V-50Hz А	(3 m) dB(A)	
KS 1000 A	1300		0,372	1,68	53	29
KS 1500 A	1950		0,558	2,52	54	44
KS 2000 A	2600		0,744	3,36	55	53
KS 2500 A	3250		0,930	4,20	56	55
KM 1000 A	1850		0,510	2,22	54	29
KM 1500 A	2775		0,765	3,33	55	44
KM 2000 A	3700		1,020	4,44	56	53
KM 2500 A	4625		1,275	5,55	57	55
KG 1000 A	2775		0,765	3,33	55	33
KG 1500 A	3700		1,020	4,44	56	49
KG 2000 A	5550		1,530	6,66	57	63
KG 2500 A	6475		1,785	7,77	58	65

Размеры



L	A	B
1000	920	-
1500	1420	710
2000	1920	960
2500	2420	1210

